



仲間大募集

2025年新卒採用版

AREA

rochebobo
PARIS

Terior
for outdoor life



愛ある居場所づくり

心の置き場所を持っている人は幸せです。それさえあれば、明日のどんな困難にも立ち向かえるから。例えば、日向ぼっこしながら読書や思索に耽るための椅子、仕事から帰って真っ先に座るパーソナルチェア、夜な夜なの趣味に夢中になれるデスク、週末家族で古い映画を観るためのソファ、遠く懐かしい友人が集まるテーブル。私たちは、そんな、それぞれたくさんの想いを受け止める家具を通して、その空間に集まる人々、そこから溢れて落ちる小さな幸せを、愛ある居場所を作っていきます。

会社・ブランド紹介

株式会社 NODA Japan (AREA) は、2003 年に神奈川県茅ヶ崎市で創業し今年 21 年目を迎えます。主な事業内容は、家具を中心としたインテリアアイテムの製造、輸入、販売を行っています。展開しているブランドは、オリジナル家具の販売と空間デザインを行う『AREA』、フランスを代表するインテリアブランド『Roche Bobois』、ヨーロッパのアウトドア家具を中心にセレクトする『Terior』です。それぞれ個性豊かなアイテムで様々な人々の生活を彩ります。



AREA

www.area-japan.co.jp

「素材」「つくり」「デザイン」が三位一体となる一生モノのオリジナル家具と空間デザインをつくりあげる日本のインテリアブランド「エリア」。郷愁としての「和」ではなく、未来のために日々進化した日本のデザインを生み出しています。2019 年のフランスパリ店オープンを皮切りに、2023 年にはアメリカニューヨーク店をオープン予定、2024 年以降もアジアでの新たな展開を計画しています。AREA の家具でしか実現できない特別な空間を、世界に発信していきます。



rochebobois PARIS

www.roche-bobois.com

世界 60 各国に展開するフランスを代表するインテリアブランド「ロッシュボボア」。日常にさりげなく自分の好きなものや好きなことを取り入れて生活するというライフスタイル“Art de vivre”（アールドヴィーヴル）を基本思想に、様々なデザイナー、アーティスト、建築家とのコラボレーションを通して作品を発表しています。なかでも、ミッソーニ、ジャン＝ポール・ゴルチエ、ケンゾー タカダなどのコラボレーションは、ロッシュボボアならではのモードを意識したアイコン的な作品として、世界中で人気を得ています。



Terior for outdoor life

www.terior.jp

フランス、ベルギー、オランダなど、ヨーロッパを中心としたアウトドアライフを古くより楽しむ国々から、個性豊かな選りすぐりのアイテムをお届けするアウトドア家具ブランド『テリア』。室内外を問わず使えるアイテムで、内 (Interior) と外 (Exterior) の境界をなくし、自由で解放感のある居場所づくりを提案しています。住宅や別荘をはじめ、ホテルや商業施設など幅広くテリアの家具が活躍しています。

France
NODA EUROPE EURL

United States
NODA NORTH AMERICA Inc.

Japan
NODA Japan Inc.

Singapore
NODA Furniture ASIA Pte Ltd

VISION

アジアを代表する世界ブランドを目指す

日本の文化は大きく分けて三つの源流を土台に形成されています。

一つはペルシアなどを起点に南西から海洋を渡り流入してきた文化。

二つ目に、インドや中国など、西から大陸を経由して韓半島から入ってきた文化。

三つ目に、樺太やカムチャッカを経て北西から入った文化。

それらの文化たちは、それぞれ遙か遠方から長い旅をして、東の果ての地、日本列島という場所で終点を迎えます。

それ以上、先に流れることのできない吹き溜まりの地、日本。だからこそ、無数の文化が、そこにスタックされ、ミクスチャーされ、熟成されていきました。

そうして生まれたのが、日本美学です。

私たちは、この美学を中心に据えた、まったく新しい家具ブランドを創出し、今度は、終点の地から逆に遡りながら、世界中に文化の返球をしたいと考えています。

NODA Japanの製品とサービス

一般のお客様への家具インテリアのご提案から、住宅のリノベーション、法人への家具の販売、卸など幅広く行っています。



オリジナル家具

日本、アジアをはじめ、世界の家具や建築様式からインスパイアされるオリジナル家具は、文化や歴史から連綿と受け継がれた意匠を踏襲しながら、革新的なアプローチでデザインを描き、熟練の職人の手によりつくりあげられています。



オーダー家具・キッチン

使う方のイメージやご要望に合わせて、専門スタッフが「素材、デザイン、サイズ」をオーダーにて提案しています。テーブルやソファはもちろん、壁面収納などの大型家具をはじめ、ドアや引戸などの建具もオーダー製作が可能です。



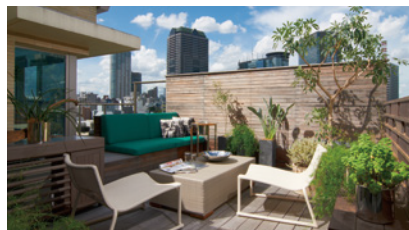
インテリアコーディネート

家具をはじめラグやカーテン、照明、グリーン、アートなど、インテリアにまつわる全ての提案を行います。ライフスタイルやお好みに合わせ、空間構成、ライティング、カラーバランス、予算も加味し理想の空間をつくりあげます。



リノベーション

オリジナルの家具と建具、キッチンを駆使してつくりあげられる AREA のリノベーション。家具に込められた上質な素材とつくりをそのままに、内装工事を含め空間全てを AREA クオリティで実現しています。



バルコニーデザイン

ウッドデッキを敷いたバルコニーにチェアやグリーンを置けば、そこは第二のリビングルームとなります。バルコニーやベランダのデザインから、ウッドデッキ工事、アウトドア家具やグリーンのコーディネートを行っています。



コントラクト

ホテル、飲食店、病院、オフィスなど、住宅以外のさまざまな空間においてもオリジナル家具やオーダー家具をご利用いただいています。量産品の家具では到達することのできないラグジュアリーな空間を演出しています。



職種紹介

新卒採用では、主に下記の業務職種で将来を担うスタッフを募集します。
入社後は1年程度のOJT期間を経て、本人の希望と適正をみて担当職種を定めていきます。

店舗販売 / 運営管理

店舗へご来店される方への接客・販売、店舗運営管理を行います。ブランドの顔となる職種です。家具インテリア、建築デザインに精通し、お客様からの信頼を得たうえで提案を行います。まずは販売スタッフとして経験を重ね、店長を目指しましょう。

法人営業

設計デザイン事務所、デベロッパー、百貨店など、法人への営業販売を行います。先輩スタッフのアシスタントからスタートし、既存取引先担当、新規営業開拓とステップアップ。様々なプロジェクトに携わる、ダイナミズムある仕事です。

海外店舗販売 / 運営管理

『AREA』の海外店舗「フランス・パリ」「アメリカ・ニューヨーク」に勤務し、販売営業、店舗運営管理を行います。英語、フランス語、中国語、韓国語などの語学スキルを活かし、日本のインテリアと世界のお客様との架け橋となる重要な役割を担います。

EC企画 / 運営

当社が展開するECの企画運営を行います。オンライン上でも店舗以上のサービスを提供することを目標とした、重要な職種です。日々進化するITに柔軟にフィットし、日本国内は基より世界中の方々へ当社の製品をお届けしていきます。

設計デザイン / 現場管理

オリジナル商品の開発やオーダー製品の設計・デザインを行い、国内工房へ発注し、お客様への納品まで責任を持ってコーディネートします。家具の素材・つくりや、建築施工の納まり、管理を熟知したプロフェッショナルを目指します。

貿易 / 流通

『AREA』製品の輸出・海外展開サポート業務、『Roche Bobois』、『Terior』製品のサプライヤーへの発注、輸入業務を行います。世界各国の文化や情勢を理解し、様々な国の人々と円滑なコミュニケーションをとることが大切です。

広報 / PR

『AREA』『Roche Bobois』のブランド広報・PRを行います。メディアへのプレスリリース配信、イベントの企画運営、WEB企画デザイン、カタログ企画デザイン、各種SNSでの情報発信など、ブランドを周知するための大切な仕事です。

ショップ・オフィス案内

AREAは海外へ向けて、Roche Boboisは日本国内へ向けて、新たなショップの展開を行っていきます。



AREA Tokyo
東京都港区北青山 2-10-28 1F
AREA Osaka Office
大阪府大阪市中央区平野町 2-2-13 5F



AREA Paris
4 rue de l'Université 75007 Paris FRANCE



AREA New York
2023年秋オープン予定



Roche Bobois TOKYO
東京都渋谷区神宮前 3-35-1 1F/2F



Roche Bobois Isetan Shinjuku
東京都新宿区新宿 3-14-1 伊勢丹新宿店本館 5F



Terior
東京都渋谷区神宮前 3-35-1 5F/6F

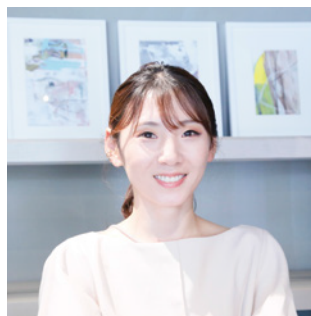


ベテラン社員に聞く「NODA Japan」はこんな会社



常務取締役 松江 祐二郎

20年前、誰にも知られることの無かった AREA を、今では多くの人が知っています。さらに20年後は、きっと世界中に AREA の名が広がっていることでしょう。創業メンバーから、中堅、新卒社員まで、一人ひとりの日々の仕事が会社の成長につながっています。NODA Japanは、それを実感しながら、やりがいを持って働く事ができる会社です。



経理部副部長 松平 夏美

2012年に入社し、法人営業部に所属していましたが、産休、育休を経て、ライフスタイルの変化に合わせて復帰後は自ら経理部へ異動しました。どのステップでも悩んだ時には親身になって一緒に考えてくれる環境や、社員それぞれの状況を受け入れてくれる土壌があるので、時短勤務になった今も全力で仕事に取り組むことができ、充実した毎日が送れています。

「NODA Japan」にはこんな人が向いている

NODA Japanには、家具好きで個性的な人々が集まっています。

「今何ができるかより、これから何をやりたいのか？」家具インテリアを一生の仕事としてやり遂げたいと思う気持ちが大切です。

「何よりも家具が好き」

デザインすることも作ることも販売することも、家具好きには最高なお仕事です。

「世界と渡り合いたい」

世界中に愛ある居場所をつくりたい。その想いが国や人種や信仰の垣根を取り払います。

「負けず嫌い」

なんでも1番にならないと気が済まない。そんな人はどんどん成長していきます。

「創造力が溢れ出る」

営業でもデザインでも企画でも、常に創造する能力があればどんな局面も打破できます。

「真面目で正直」

信念を持って真剣に取り組む人は、得手不得手があってもみんなが全力で応援します。

「思いやりがある」

人の気持ちを考えられる人は、お客様にも、一緒に働く仲間にとっても大切な存在です。

新卒入社先輩に聞く「NODA Japan」を選んだ理由

入社して1年目は、いろいろな職務を先輩の下で経験しながらあっという間に過ぎていきました。2年目にはそれぞれが得意とする能力を最大限に活かし専門職にチャレンジしていきます。個性豊かな仲間たちに刺激を受け、助け合いながら成長を実感しています。



AREA 店舗販売

2020年入社 但馬さん
インテリアが好きで青山を散策している時に AREA に出会い、その世界観の虜となりました。責任を持つ大きな仕事も周りのサポートによって臆する事なくチャレンジできます。毎日新しい事に挑戦する刺激的な日々を過ごしています。



Roche Bobois 店舗販売

2020年入社 本間さん
小さい頃から毎日座っている椅子が AREA の椅子でした。まさかその会社に入社するとは。深い縁を感じています。だから AREA の椅子の座り心地の良さは誰よりも知ってます！今は、Roche Bobois で得意な英語を活かしながら働いています。



海外事業部 / AREA Paris

2022年入社 辰巳さん
海外に住んでいた経験から、世界と関わるインテリアの仕事に憧れていました。入社して1年、接客販売はもちろん、海外サプライヤーとの仕事にも携わっています。この春からパリ店勤務となるので、さらに活躍できるよう頑張りたいです。

NODA Japan 採用に関する Q&A

例年多くの方からご質問いただく内容をまとめています。この他にも気になることがありましたらお気軽にご質問ください。

Q. 建築やデザインを学んでいませんが大丈夫ですか？

A. 大丈夫です。今から家具やインテリアについて興味を持ってもらい、入社後にしっかりと学んで行けば問題ありません。現在のスタッフもさまざまな学部学科を卒業しています。

Q. 転職はありますか？

A. あります。日本国内は、店舗、事務所のある地域への異動転職となります。海外勤務は、語学スキルが伴うのでこの限りではありません。

Q. 海外勤務が希望です。実現できますか？

A. 熱意があればできます。それとともに、ブランドを代表する顔としてのプライドと信念を持って勤めあげる覚悟が必要です。会社は全力で応援します。

Q. お休みやシフト制について教えてください。

A. 自店舗は原則年末年始以外無休です。職務や業務スケジュールと個人の希望により、毎月ごとにお休みを決めています。有給休暇は入社半年後から取得が可能となります。

Q. 外国籍ですが入社できますか？

A. できます。採用において国籍は問いません。ただし、日本国内で労働ビザが取得できることを前提としています。内定後、個々でビザ申請を行う必要があります。

Q. お店の見学は可能ですか？

A. 見学歓迎です。AREA、Roche Bobois 各店は常に一般のお客様が来られている店舗です。アポイント無しで自由に見学してください。OB・OG 訪問も大丈夫です。

Q. どんな人が活躍していますか？

A. 全員が活躍しています。従業員数 40 名程度の少数精鋭のインテリア企業です。責任を持ってそれぞれの役目を担っています。スタッフ全員が主役となる企業を目指しています。

Q. ジョブチェンジは可能ですか？

A. 可能です。新たなことにチャレンジする気持ちを応援します。それぞれが誰にも負けないといえる「得意」を身に付ければ、そこを伸ばしてゆくことが大切と考えています。

Q. 勤務時の服装規定はありますか？

A. あります。AREA は、営業担当は黒色セットアップスーツ、現場担当は上下黒色です。Roche Bobois は、商品の印象に影響を与えないベーシックなスタイルを推奨しています。

Q. 入社にあたり学生のうちに学ぶべきことはありますか？

A. 必ずといったことはありません。残された学生生活において最もチャレンジしたいことに時間を使うことが良いと考えています。ただ英語力が伸ばせると入社後に役立ちます。

Q. 仕事でやりがいを感じる時はどんな時ですか？

A. 「お客様に満足いただくこと」月並みな回答に思うかもしれませんがやはりこれが嬉しいです。また、スタッフ一人ひとりの成長を感じる時も先輩や上司としての喜びがあります。

Q. 採用面接はどのように進みますか？

A. 書類選考後の一次面接はオンラインにて 15 分程度の時間で行います。二次、三次、最終面接は、対面にて AREA Tokyo で行います。面接スケジュールは個々にマイナビでご案内します。

イベント・福利厚生

NODA Japanではスタッフとデザイナー、メーカーなどの外部協力企業様を交え、四季折々さまざまなイベントを開催しコミュニケーションを深めています。また、「愛ある居場所づくり」の一貫としてインテリア購入のサポートなどを行っています。



湘南バーベキュー

創業の地で、毎年欠かすことなく開催。太陽と海を存分に感じる BBQ 大会です。



テリアテラスパーティー

青山の屋上テラスにて、お客様や関係企業をお招きして開催。絶好のロケーションで人気です。



出産育児休暇

出産育児に伴う休暇をはじめ、時短勤務など、子育て環境をサポートします。



家具インテリア社販

それぞれの心地良い住まいを実現できるように、家具インテリア用品は特別価格で購入可能です。

